

# OLNOVA

RECYCLING TECHNOLOGIES 1997



## TRITURATORI PRIMARI

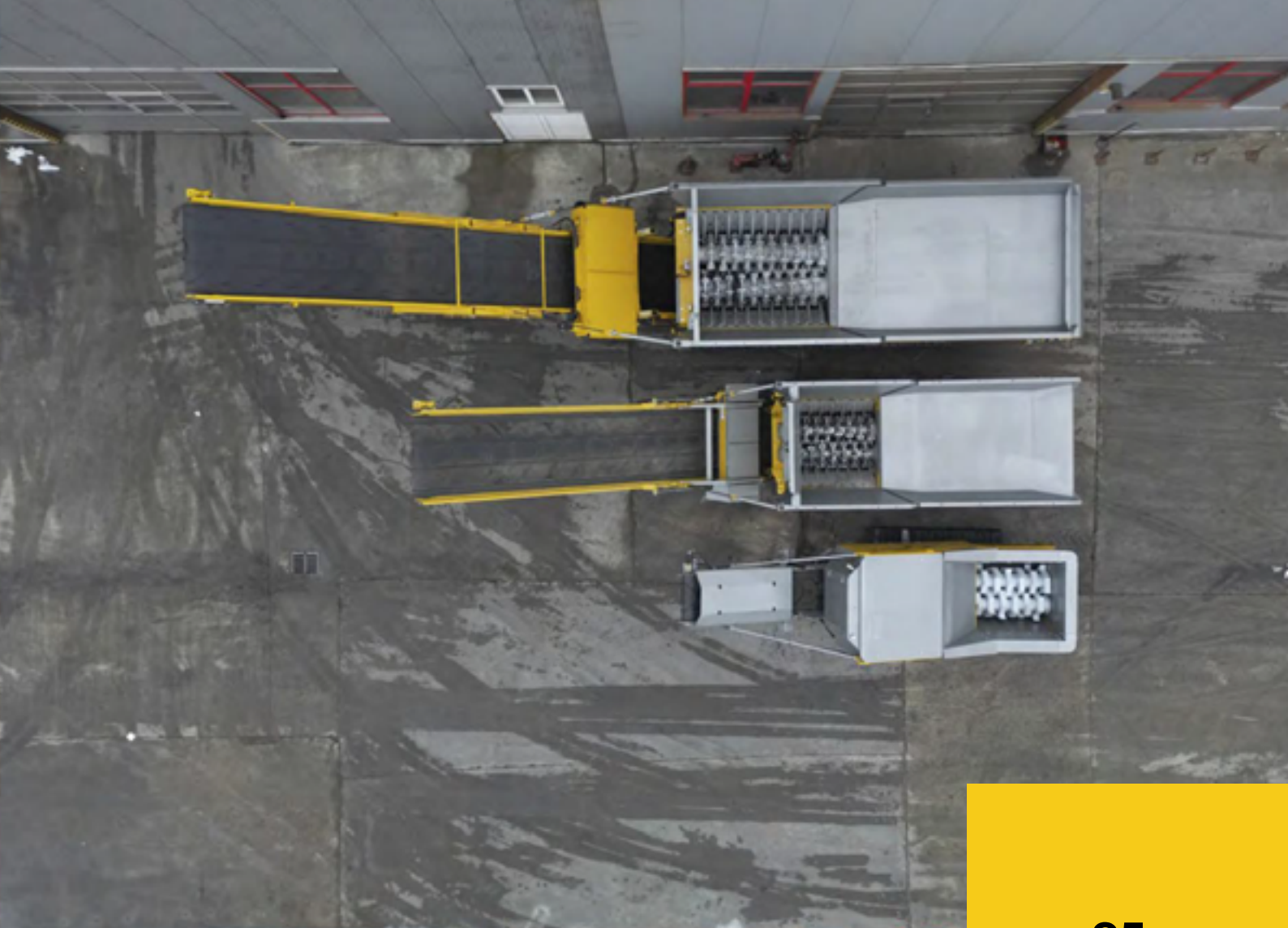
**Diesel / Electric Type**

45 / M5 / 65 / 75 / 85 / 95









95

# *Soluzioni innovative di OLNOVA*

I trituratori primari sono adatti per il riciclaggio di scarti di legno, ceppi e radici, ramaglie e scarti vegetali, rifiuti ingombranti, commerciali e domestici nonché nella lavorazione di scocche auto, pneumatici, profili in alluminio e metalli leggeri. Grazie ai costanti miglioramenti adottati per le esigenze del mercato, le nostre attrezzature sono la soluzione migliore per vari compiti.

## Panoramica

- Allestimento dedicato
- Optionals personalizzati
- Elevata produttività
- Funzionamento eco
- Basso consumo
- Estremamente resistente
- Basse emissioni acustiche
- Basso generazione di polvere
- Utilizzo semplice ed intuitivo
- Componenti di triturazione di lunga durata





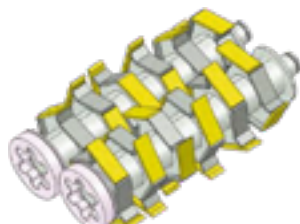
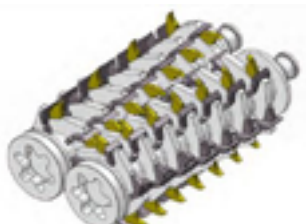
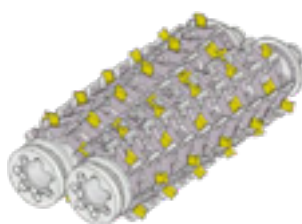


## Triturazione a doppio albero

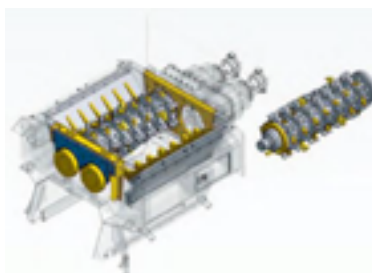
I trituratori primari funzionano utilizzando due alberi con lavorazione sincrona ed inversa. Gli alberi catturano il materiale con i loro particolari uncini e lame ad incastro e lo triturano in modo efficiente. Quando durante il processo di triturazione viene raggiunta una pressione idraulica superiore alla norma, gli alberi iniziano a ruotare automaticamente in retromarcia effettuando un ciclo di pulizia che evita aggrovigliamenti.

A seconda del materiale in ingresso e dei requisiti del materiale in uscita, configurazioni speciali dell'albero possono essere installate. Principalmente, la dimensione del materiale in uscita varia tra circa 50 mm e 400 mm.

## Rotori ad alte prestazioni



1. Auto pulizia
2. Lungo tempo di servizio
3. Nessuna sostituzione di lame o altri componenti
4. Modalità di inversione automatica
5. Alta capacità di inghiottimento
6. Evitiamo l'aggrovigliamento di materiali

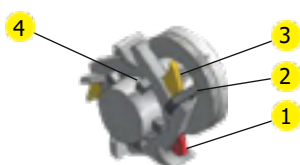


# Tipologie di rotor

Ogni attività di triturazione richiede alberi dedicati. La gamma di varianti degli alberi di triturazione, consente di soddisfare le esigenze individuali di ogni cliente.

## ALBERI DA LEGNO

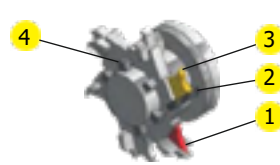
### Option 1



- 1 Uncino frontale
- 2 Lama
- 3 Uncino posteriore
- 4 Blocchi di pulizia

Fig. 5 - Lama con uncini

### Option 2

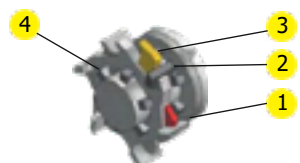


- 1 Uncino frontale
- 2 Lama
- 3 Uncino posteriore
- 4 Blocchi di pulizia

Fig. 6 - Lama con uncini

## ALBERI DA RIFIUTI

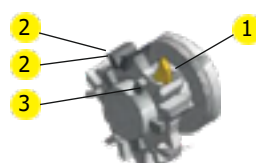
### Option 1



- 1 Uncino frontale
- 2 Lama irrobustita
- 3 Uncino posteriore doppia azione
- 4 Blocco di pulizia

Fig. 6 - Lama con uncino

### Option 2



- 1 Uncino frontale
- 2 Lama speciale V
- 3 Blocchi di pulizia

Fig. 5 - Lama con ceppi, avanti-indietro

## Model 5



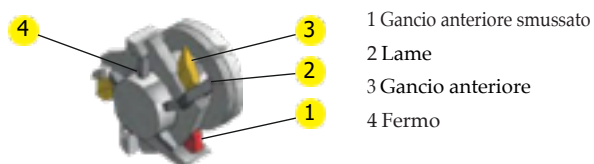
## 65





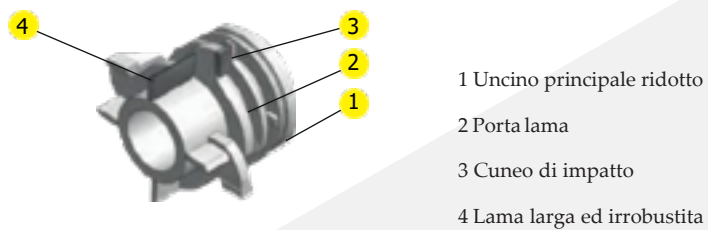
# ALBERI DA METALLO

## Metallo

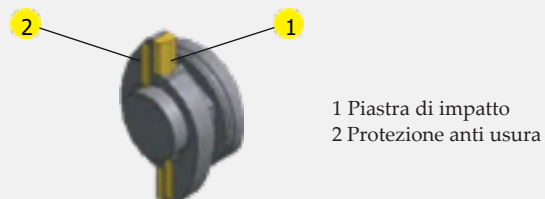


## APPLICAZIONI SPECIALI

### Traversine ferroviarie



### Pietre ed inerti



75

85

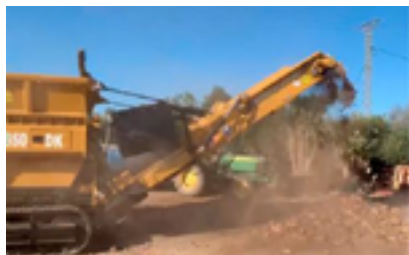
95



# Triturazione del legno

I nostri clienti possono beneficiare della nostra esperienza più che ventennale nel settore del riciclaggio. Personalizziamo in modo specifico ogni tritatore per adattarlo ad ogni attività. Le apparecchiature correttamente equipaggiate e configurate garantiscono prestazioni elevate, risparmi, lunga durata, prodotti di qualità.

## Aree di applicazione



- Bancali
- Radici
- Scarti di legno
- Imballaggi di legno
- Ramaglie e potature
- Bobine e cavi di rame
- Tronchi
- Scarti di demolizione







# Dati produzione\*

Materiale	45	65	75	85	95
Legno di scarto	12 t/h	30 t/h	60 t/h	120 t/h	230 t/h
Pallet	10 t/h	25 t/h	50 t/h	90 t/h	200 t/h
Bobine	6 t/h	20 t/h	40 t/h	60 t/h	130 t/h
Traversine ferroviarie	x	15 t/h	25 t/h	50 t/h	70 t/h
Tronchi	8 t/h	20 t/h	35 t/h	55 t/h	90 t/h
Rifiuti verdi	6 t/h	15 t/h	30 t/h	50 t/h	80 t/h

\* I dati sulle prestazioni forniti sono approssimativi, non viene fornita alcuna garanzia e dipendono dalle caratteristiche corrispondenti del tritratore primario, dalla configurazione dell'albero e dall'alimentazione ottimale del materiale.

x Il tritratore primario non è progettato per funzionare con questo materiale.

# Smaltimento rifiuti di prima classe

Qualsiasi tipo di materiale può essere pre-triturato alla dimensione di uscita richiesta con i giusti strumenti di lavoro. I nostri trituratori OLNOVA sono utilizzati insieme agli impianti di incenerimento, nella lavorazione di combustibili alternativi come trituratori primari negli impianti di selezione. La triturazione a doppio albero consente di ottenere materiale in uscita con proprietà adeguate che può essere utilizzato per ulteriori esigenze.

## Aree di applicazione



- Materiale da demolizione
- Rifiuti industriali
- Rifiuti urbani
- Cavi elettrici
- Pneumatici
- Materassi
- Bobine di carta
- Carta da macero







# Dati produzione\*

Materiale	45	65	75	85	95
Rifiuti Urbani	10 t/h	20 t/h	50 t/h	100 t/h	200 t/h
Rifiuti	8 t/h	15 t/h	45 t/h	80 t/h	150 t/h
Rifiuti Ingombranti	8 t/h	15 t/h	30 t/h	50 t/h	110 t/h
Rifiuti C&D	8 t/h	15 t/h	35 t/h	80 t/h	150 t/h
Carta	5 t/h	10 t/h	20 t/h	45 t/h	70 t/h
Bobine	5 t/h	8 t/h	15 t/h	30 t/h	60 t/h
Pneumatici	5 t/h	8 t/h	20 t/h	30 t/h	50 t/h

\* I dati sulle prestazioni forniti sono approssimativi, non viene fornita alcuna garanzia e dipendono dalle caratteristiche corrispondenti del tritatore primario, dalla configurazione dell'albero e dall'alimentazione ottimale del materiale.



# Leader nel riciclaggio dei metalli

Siamo stati in grado di stabilire con successo una consolidata produttività nel campo del trattamento dei rottami e in particolare con i tritutori primari della serie 95 è possibile tritare in modo efficiente rottami metallici ingombranti e scocche auto. Gli alberi sono stati costantemente sviluppati e migliorati in base alle esigenze richieste per adattarsi al mercato aggiornato. Pertanto, con l'aiuto di questi alberi speciali da metallo pesante è possibile ottenere una dimensione ottimale del materiale in uscita.



## Aree di applicazione

1. Rifiuti elettronici
2. Scocche auto
3. Elettrodomestici
4. Rottami di aerei
5. Blocchi motore
6. Balle di alluminio
7. Rottame misto leggero
8. Profili in alluminio





# Dati produzione\*

Materiale	5 t/h	8 t/h	12 t/h	20 t/h	40 t/h
Alluminio					
Rottami misti leggeri	x	7 t/h	10 t/h	18 t/h	25 t/h
Scocche auto	x	x	8 t/h	10 t/h	25 t/h
Elettrodomestici	x	7 t/h	10 t/h	20 t/h	35 t/h
Blocchi motore	x	x	5 t/h	10 t/h	15 t/h



\* I dati sulle prestazioni forniti sono approssimativi, non viene fornita alcuna garanzia e dipendono dalle caratteristiche corrispondenti del tritatore primario, dalla configurazione dell'albero e dall'alimentazione ottimale del materiale.  
x Il tritatore primario non è progettato per funzionare con questo materiale.

# Caratteristiche

I trituratori hanno una configurazione di serie completa che corrisponde ai più recenti standard tecnici e garantisce un'elevata qualità. I trituratori primari sono all'altezza delle esigenze individuali del cliente, personalizzabili in molte parti.



## Principali dati tecnici

- 1. Motorizzazione**  
motore elettrico o diesel
- 2. Trasportabilità**  
sistema di sollevamento cingoli o scarrabile
- 3. Bassa emissione di rumore**  
sistema di scarico appositamente sviluppato, rivestimento interno del vano motore con speciale materiale isolante ed ignifugo
- 4. Telecomandi**  
con diverse funzioni elevate manovrabilità
- 5. Tramoggia ribaltabile**  
per un'alimentazione ottimale del materiale







## Componenti aggiuntivi

Ogni trituratore primario è costruito appositamente per le esigenze individuali e attrezzato di conseguenza. Inoltre, OLNOVA offre un'ampia gamma di opzioni per ottenere il migliore risultato possibile sia per le dimensioni del materiale in uscita che per le prestazioni di produttività.

5



Barra di rottura

5



Barra di rottura con pettine

5



Barra di rottura con cestello

### 1 Separazione dei metalli

Le parti metalliche ferrose sono separate tramite un magnete sopra il nastro regolabile

### 2 Estensione della tramoggia

Consente una maggiore capacità, impedisce la caduta del materiale in ingresso

### 3 Cingoli

Mobilità su cingoli, opzionale con pattini in gomma

### 4 Timone

Consente un rapido trasferimento del trituratore in cantiere

### 5 Barra di post triturazione

Produce un prodotto finale più piccolo

### 6 Sistema di abbattimento polveri

Riduce la generazione di polvere

### 7 Ventilatori reversibili

Efficiente per il raffreddamento e la pulizia

### 8 Nastro di scarico rinforzato

Trasportatore di scarico personalizzato per versione elettrica

### 9 Pacchetto Invernale

Preriscaldamento del gasolio e dell'olio idraulico

### 10 Verniciatura personalizzata

Per abbinare i colori della tua azienda

### 11 Controlli PLC

Nella versione elettrica

7

8

9

10

11





# 45

## AREE DI LAVORO\*

Rifiuti e legno misto, rifiuti verdi, bancali, rifiuti domestici leggeri/ingombranti

### Version D - semi - mobile



#### 45 D DATI TECNICI\*\*

MOTORE	188 HP
ALTEZZA DI SCARICO	2,7 at 33°
PESO	8 t.
CAPACITA' GASOLIO	180 l.
DIMENS. LAVORO L/W/H	7,3 / 1,9 / 3,4
DIMENS. TRASPORTO L/W/H	6,1 / 1,9 / 2,3

### Version DK - mobile & tracked



#### 45 DK DATI TECNICI\*\*

MOTORE	188 HP
ALTEZZA DI SCARICO	2,8 at 33°
PESO	11 t.
CAPACITA' GASOLIO	160 l.
DIMENS. LAVORO L/W/H	7,3 / 1,7 / 3,6
DIMENS. TRASPORTO L/W/H	5,9 / 1,7 / 2,4

### Version E - stationary



#### 45 E DATI TECNICI\*\*

MOTORE ELETTRICO	110 kW
ALTEZZA DI SCARICO	2,7 at 33°
PESO	8 t.
DIMENS. LAVORO L/W/H	8,0 / 1,9 / 3,7

# 65

## AREE DI LAVORO\*

Rifiuti e legno misto, rifiuti verdi e fusti di radici, rifiuti domestici/ingombranti, alluminio

### Version D - semi - mobile



#### 65 D DATI TECNICI\*\*

MOTORE	275 HP
ALTEZZA DI SCARICO	3,2 at 33°
PESO	16 t.
CAPACITA' GASOLIO	500 l.
DIMENS. LAVORO L/W/H	9,7 / 2,4 / 4,4
DIMENS. TRASPORTO L/W/H	8,0 / 2,4 / 2,6

### Version DK - mobile & tracked



#### 65 DK DATI TECNICI\*\*

MOTORE	275 HP
ALTEZZA DI SCARICO	3,3 at 33°
PESO	17 t.
CAPACITA' GASOLIO	500 l.
DIMENS. LAVORO L/W/H	9,4 / 2,5 / 4,5
DIMENS. TRASPORTO L/W/H	7,7 / 2,5 / 2,7

### Version E - stationary



#### 65 E DATI TECNICI\*\*

MOTORE ELETTRICO	160 kW
ALTEZZA DI SCARICO	3,2 at 33°
PESO	16 t.
DIMENS. LAVORO L/W/H	9,5 / 2,4 / 4,5

# 75

## AREE DI LAVORO\*

Rifiuti e legno misto, rifiuti domestici/industriali, alluminio ed altri

### Version D - semi - mobile



#### 75 D DATI TECNICI\*\*

MOTORE	
ALTEZZA DI SCARICO	
PESO	
CAPACITA' GASOLIO	
DIMENS. LAVORO L/W/H	
DIMENS. TRASPORTO L/W/H	

### Version DK - mobile & tracked



#### 75 DK DATI TECNICI\*\*

MOTORE	
ALTEZZA DI SCARICO	
PESO	
CAPACITA' GASOLIO	
DIMENS. LAVORO L/W/H	
DIMENS. TRASPORTO L/W/H	

### Version E - stationary



#### 75 E DATI TECNICI\*\*

MOTORE ELETTRICO	
ALTEZZA DI SCARICO	
PESO	
DIMENS. LAVORO L/W/H	

\* dati raccolti dai possibili campi di applicazione

\*\* valori stimati, in base alle opzioni attrezzate, senza garanzia, tutte le dimensioni in metri, i disegni rappresentano apparecchiature opzionali

# 5

## LAVORO\*

utenti verdi e steli di radici,  
i, rifiuti ingombranti,  
elettrodomestici

### semi - mobile



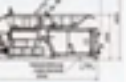
TECNICI**	
	415 HP
	4,4 at 33°
	18 t.
	470 l.
	12,0 / 2,5 / 5,4
L/H	8,0 / 2,5 / 2,7

### mobile & tracked



TECNICI**	
	415 HP
	4,7 at 33°
	19 t.
	470 l.
	11,9 / 2,5 / 5,6
L/H	8,0 / 2,5 / 2,9

### stationary



TECNICI**	
	2 x 132 kW
	4,4 at 33°
	20 t.
	12,0 / 2,5 / 5,0

# 85

## AREE DI LAVORO\*

Rifiuti e legno misto, rifiuti verdi e steli  
di radici rifiuti domestici/industriali/ingombranti,  
alluminio ed elettrodomestici

### Version D - semi - mobile



85 D DATI TECNICI**	
MOTORE	536 HP
ALTEZZA DI SCARICO	4,7 at 33°
PESO	27 t.
CAPACITA' GASOLIO	680 l.
DIMENS. LAVORO L/W/H	12,8 / 2,5 / 6,0
DIMENS. TRASPORTO L/W/H	8,9 / 2,5 / 3,0

### Version DK - mobile & tracked



85 DK DATI TECNICI**	
MOTORE	536 HP
ALTEZZA DI SCARICO	4,8 at 33°
PESO	34 t.
CAPACITA' GASOLIO	680 l.
DIMENS. LAVORO L/W/H	12,8 / 2,6 / 6,0
DIMENS. TRASPORTO L/W/H	8,6 / 2,6 / 3,2

### Version E - stationary



85 E DATI TECNICI**	
MOTORE ELETTRICO	2 x 160 kW
ALTEZZA DI SCARICO	4,8 at 33°
PESO	25 t.
DIMENS. LAVORO L/W/H	12,6 / 2,8 / 5,8

# 95

## AREE DI LAVORO\*

Legno vecchio e misto  
Rifiuti C&D, Rifiuti domestici,  
Rifiuti ingombranti, Profili in alluminio  
e rottami misti leggeri, Scocche auto

### Version DK - mobile & tracked



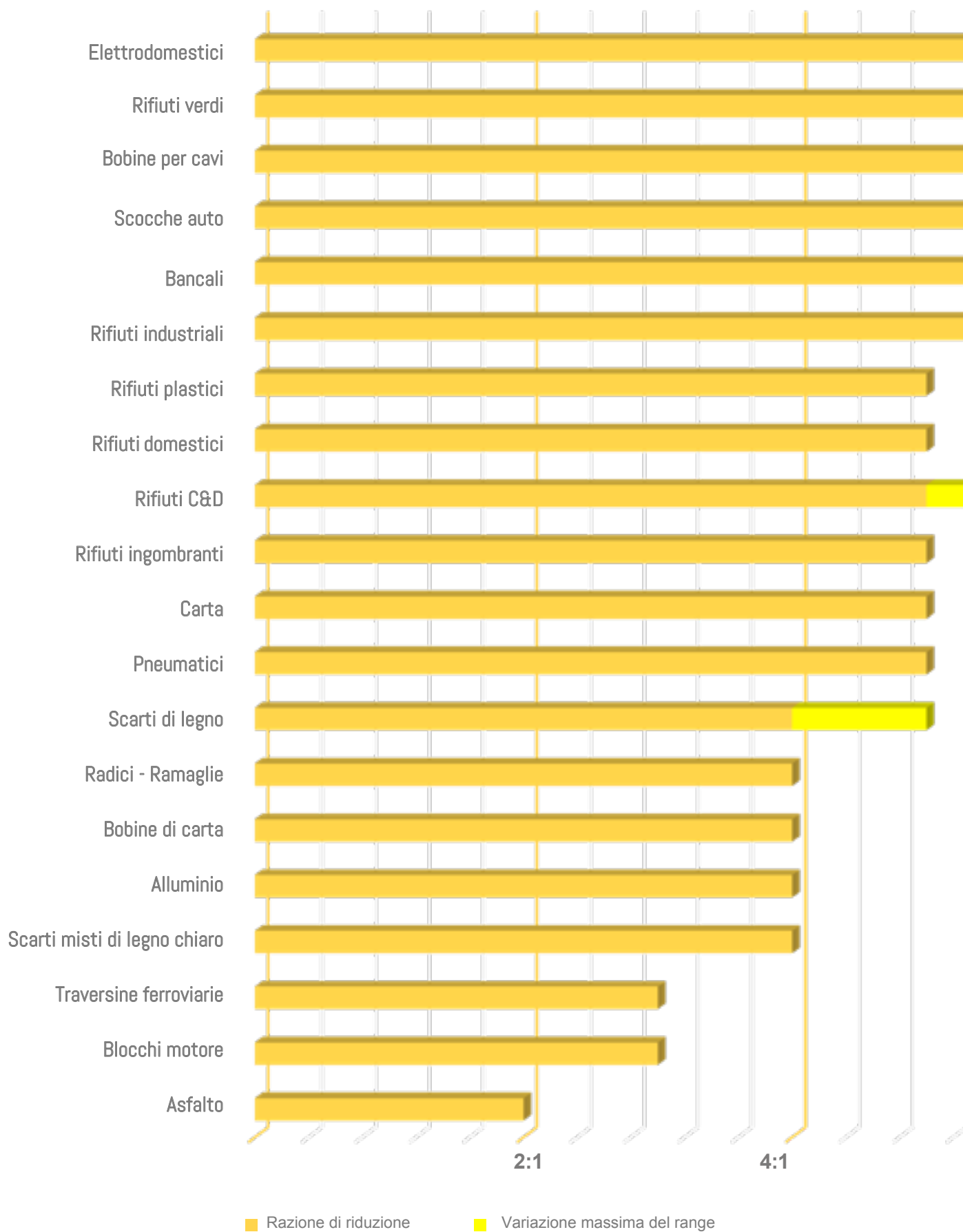
95 DK DATI TECNICI**	
MOTORE	760 HP
ALTEZZA DI SCARICO	4,4 at 33°
PESO	43 t.
CAPACITA' GASOLIO	1.260 l.
DIMENS. LAVORO L/W/H	14,6 / 3,0 / 6,5
DIMENS. TRASPORTO L/W/H	12,6 / 3,0 / 3,2

### Version E - stationary



95 E DATI TECNICI**	
MOTORE ELETTRICO	2 x 250 kW
ALTEZZA DI SCARICO	4,5 at 33°
PESO	36 t.
DIMENS. LAVORO L/W/H	14,2 / 3,0 / 6,7

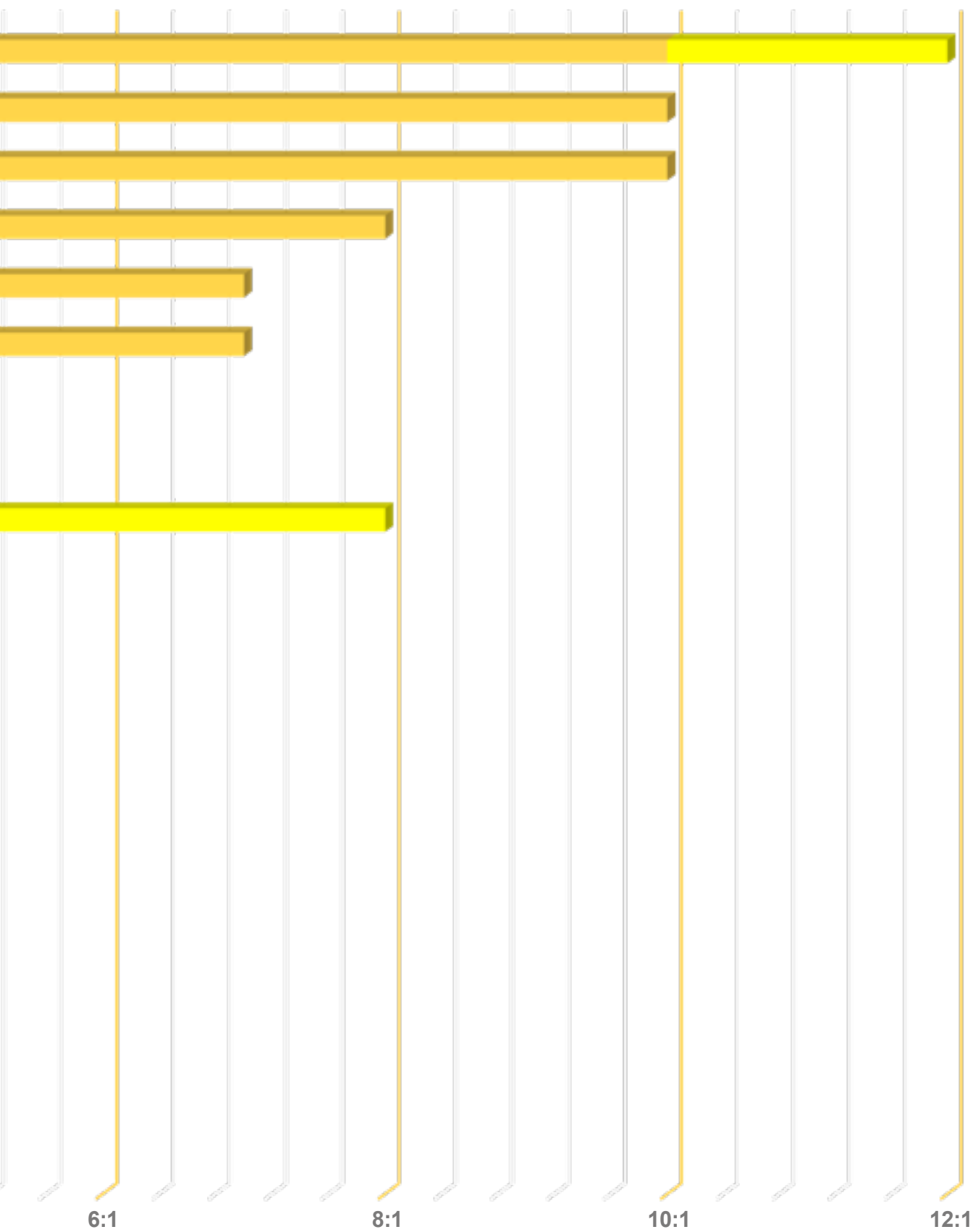
## Rapporto di riduzione dei trituratori primari



\* I dati prestazionali forniti sono approssimativi, non viene fornita alcuna garanzia e dipendono dalle caratteristiche corrispondenti del trituratore primario, dalla configurazione dell'albero e dal materiale ottimale in alimentazione.



# ari OLNOVA\*





## I NOSTRI CONTATTI:

 **Sede legale**  
**Impianto trattamento rifiuti**  
Via E. De Amicis, 50  
20872 Cornate d'Adda (MB)  
P.IVA: 03456720139  
 Tel: +39 039 58527  
 [info@sima-srl.it](mailto:info@sima-srl.it)

 **Ufficio Vendite Assistenza e Ricambi**  
**LOMBARDIA**  
Via Enrico Berlinguer, 25  
20872 Cornate d'Adda (MB)  
 Cell: 380 7681409  
 [assistenza@sima-srl.it](mailto:assistenza@sima-srl.it)

 **Assistenza e Ricambi**  
**PUGLIA**  
Contrada Marzone snc  
70043 Monopoli (BA)  
 Cell: 380 7681409  
 [assistenza@sima-srl.it](mailto:assistenza@sima-srl.it)



[www.sima-srl.it](http://www.sima-srl.it)